

Renvooi toetsing bouwbesluit.

* uitwendige scheidingsconstructie vloer $R_c > 3,7 \text{ m}^2/\text{KW}$

gevel Rc> 4,7 m2K/W

dak $R_c > 6,3 \text{ m}^2/\text{K/W}$

* ruimten voorzien van HR++ glas U-waarde < 1.1 W/m2K

* meterkast volgens NEN 2768

* verwarming door centrale verwarming

* trappen vlg. B.B. afd. 2.5 art 2.33 tabel 2.33 woonfunctie afd. 3.3

* trapafscheidingen vlg. Afd. 2.3 v/h Bouwbesluit

* tegelwerk toiletruimte en badruimte vlg. B.B. afd. 3.5 art. 3.23

* toiletten voldoen aan afd. 4.2 v/h bouwbesluit

* luchtgeluid DnT,A,K 52dB

* contactgeluid L_{nT,A,K} 54dB

* vochtwering vlg. NEN 2652

* geluid van installaties B.B. afd. 3.2 volgens NEN 5077 karakterst. geluidsnivo max 30dB

* electra, gas en water volgens (respectievelijk)

NEN 1010, NEN 1078 en NEN 1006,

alsmede volgens voorschriften NUTS-bedrijven en aansluitvoorwaarden

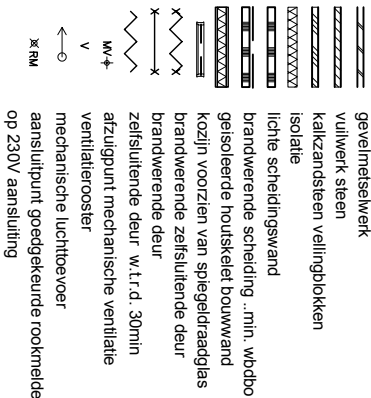
* de hoofddraagconstructie dient te voldoen aan een

brandwerendheid tot bezwijken van 60 minuten

* detaillering vlg. NPR 5070/ 5072/ 5074 en 5075

* inbraakwerendheid van ramen, deuren en kozijnen dient te voldoen aan weerstandsklasse 2

Renvooi




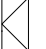
project:	JDH	blad:
10 appartementen Reijershof Leusden	get:	werk:
Biezenkamp 2, 3831 JA Leusden	schaal: 1:100	2019
	datum: 30-06-2022	03
	gew. a.	B02
	b.	
omschrijving:	c.	Pelmoelenhof 3833 KV Leusden
bouwaanvraagtekeningen	d.	telefoon 033 494 77 33
gevels en doorsneden	e.	email: jwdenhartog@kprmail.nl
	f.	

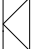




15150+  nok

9000+  3e Verd

6000+  2e Verd

3000+  1e Verd

0  Peil




schoon metselwerk
kleur roodbruin

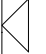
hardhouten kozijnen
kleur donker grijs
draaiende delen
kleur donker grijs


achtergevel aanzicht / doorsnede

Blad:

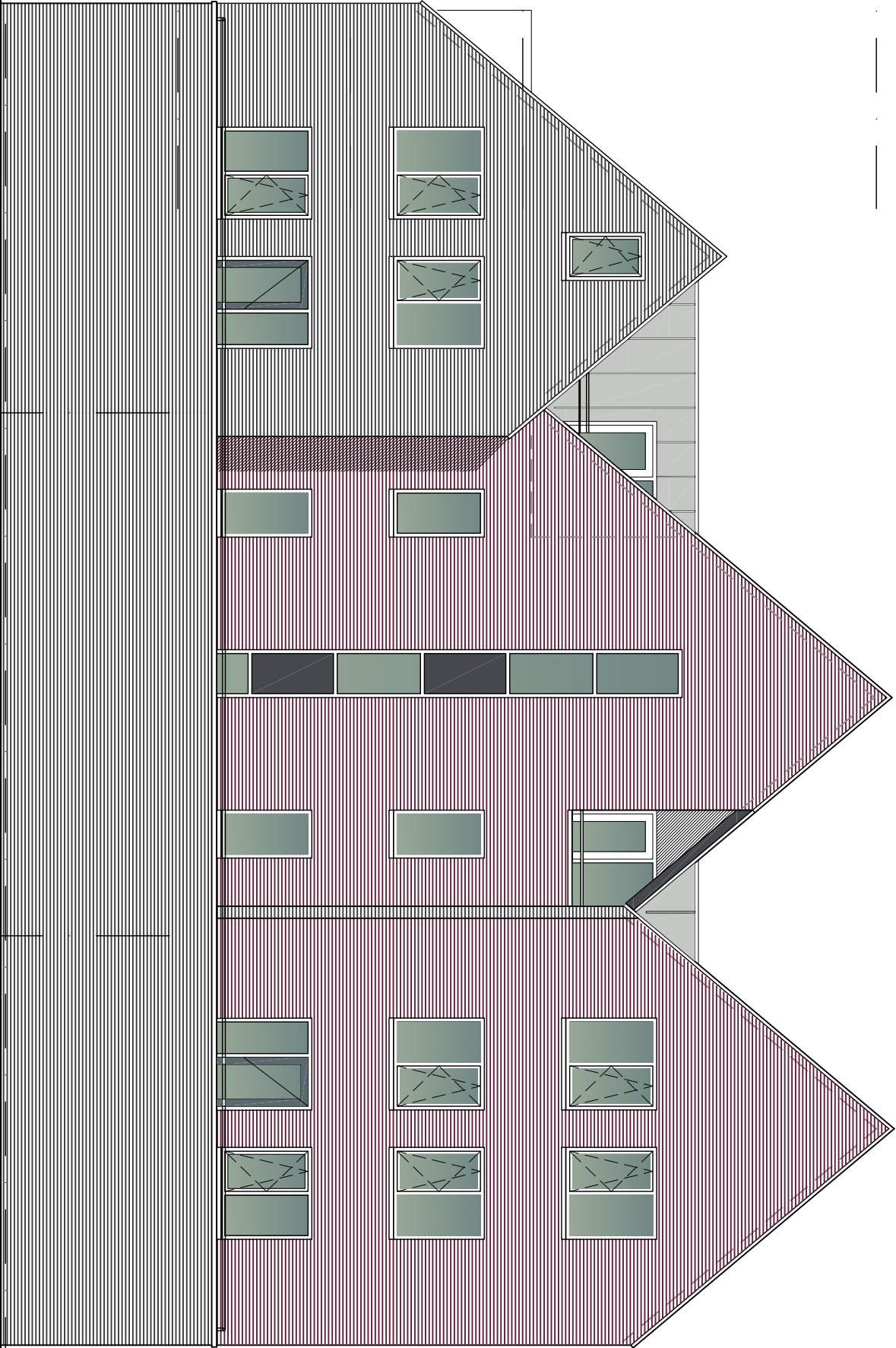
15150+  nok

9000+  3e Verd

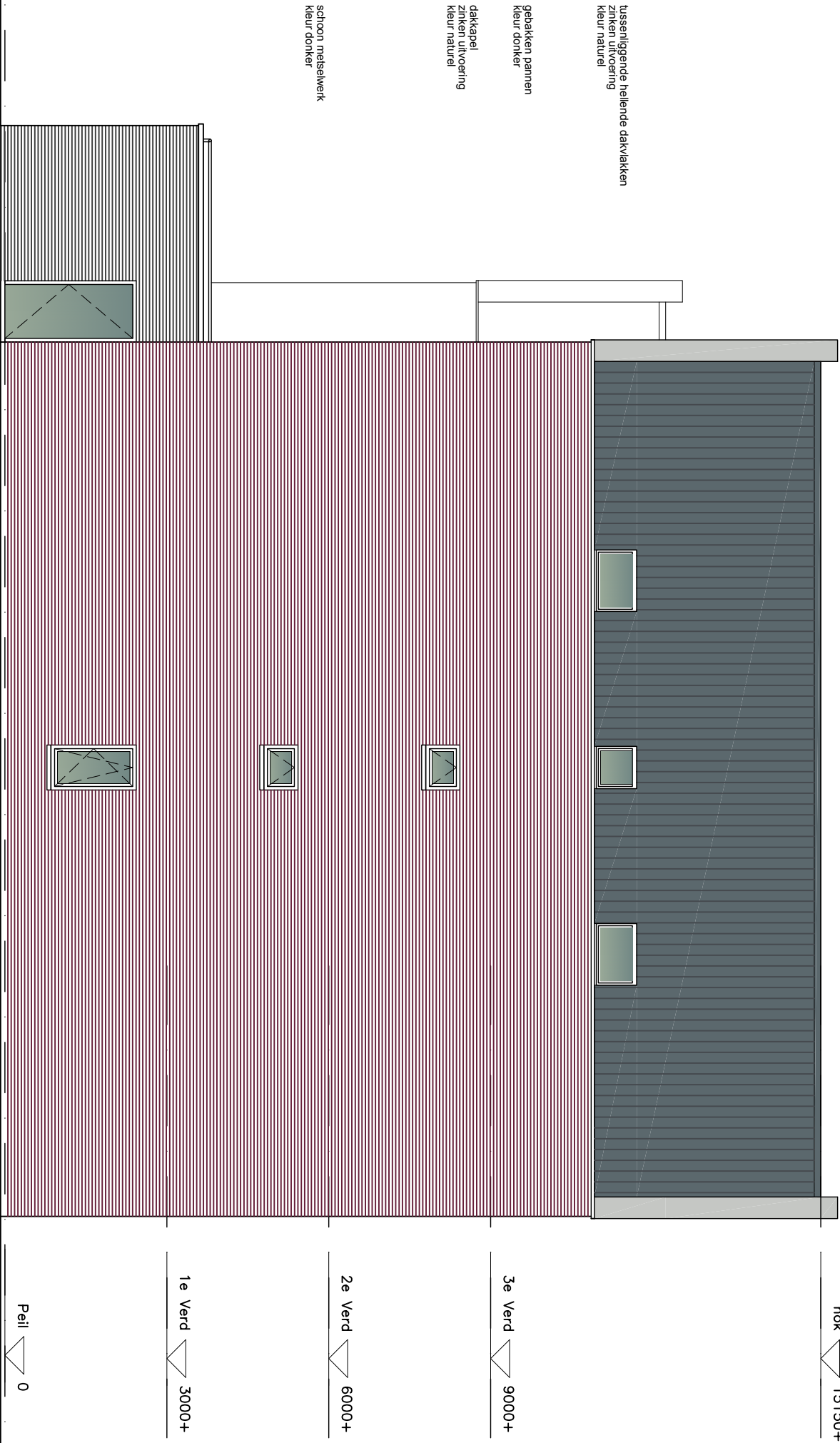
6000+  2e Verd

3000+  1e Verd

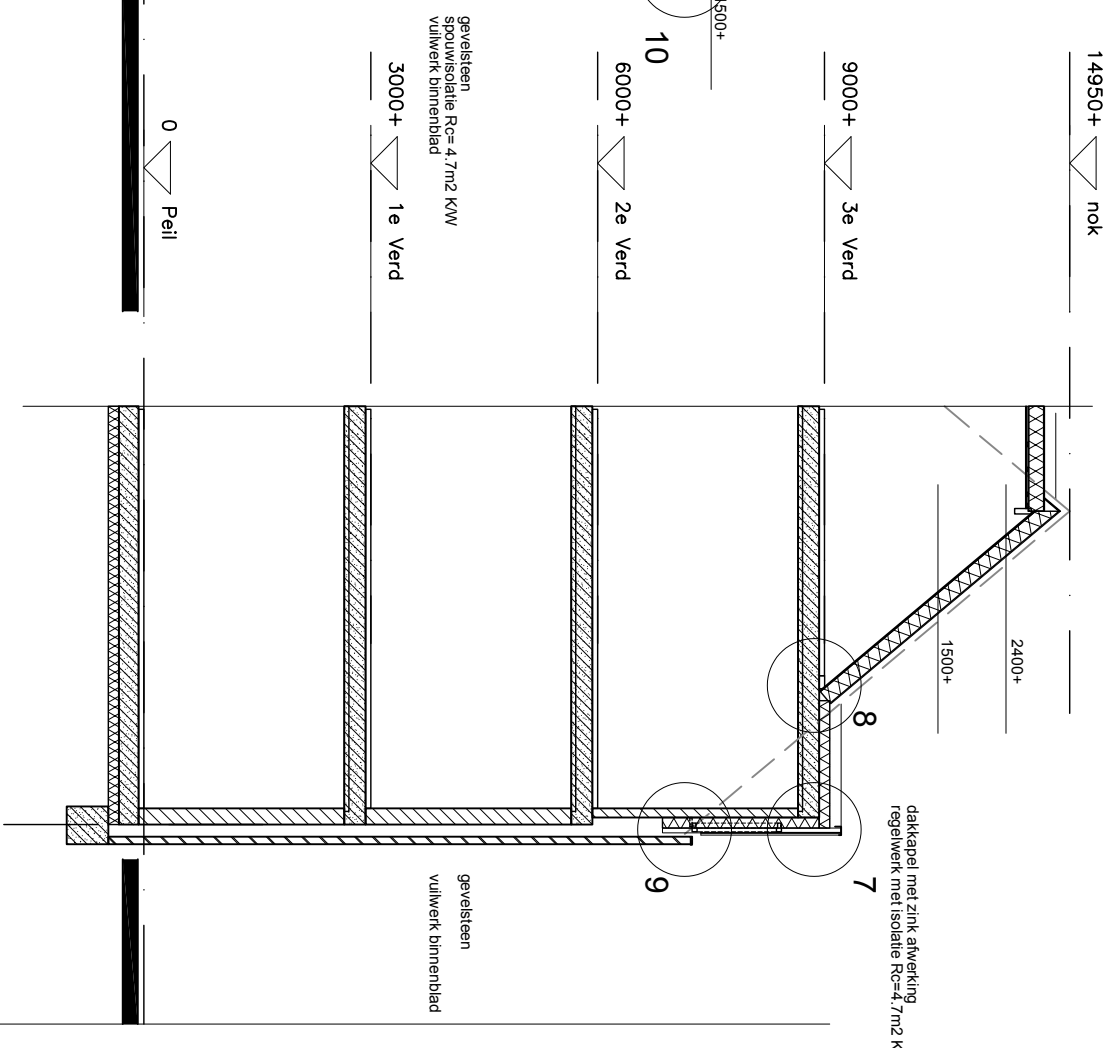
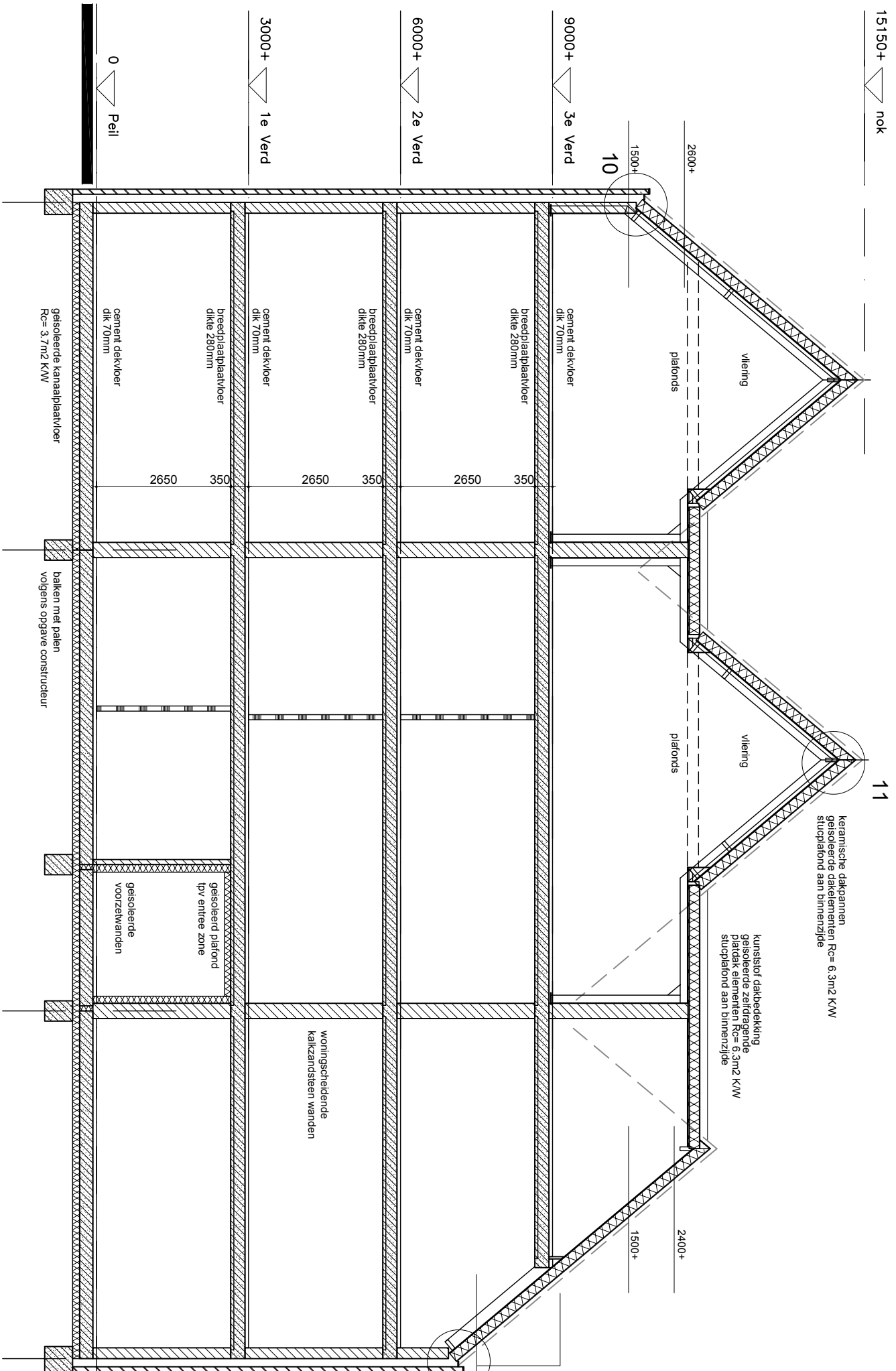
0  Peil

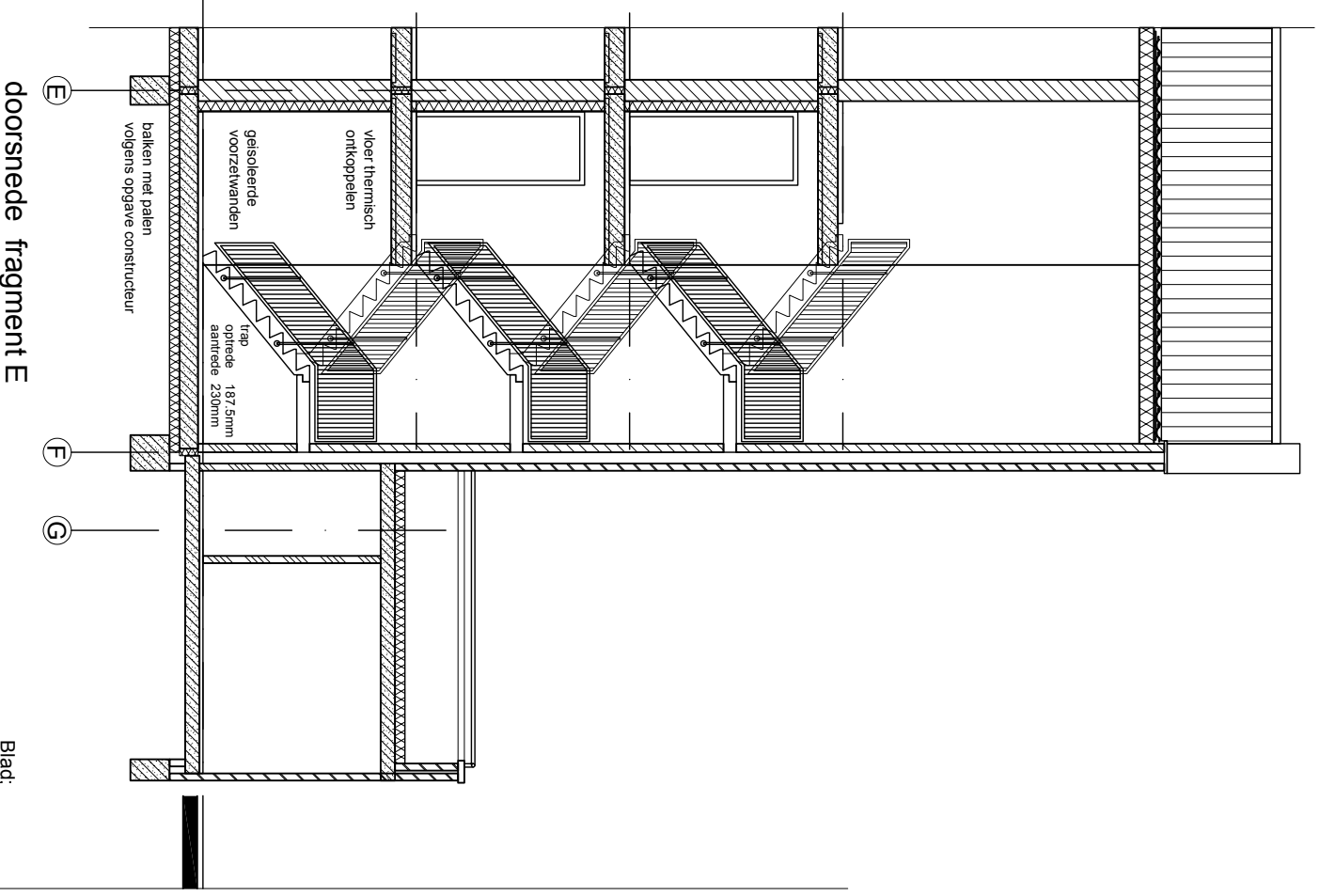
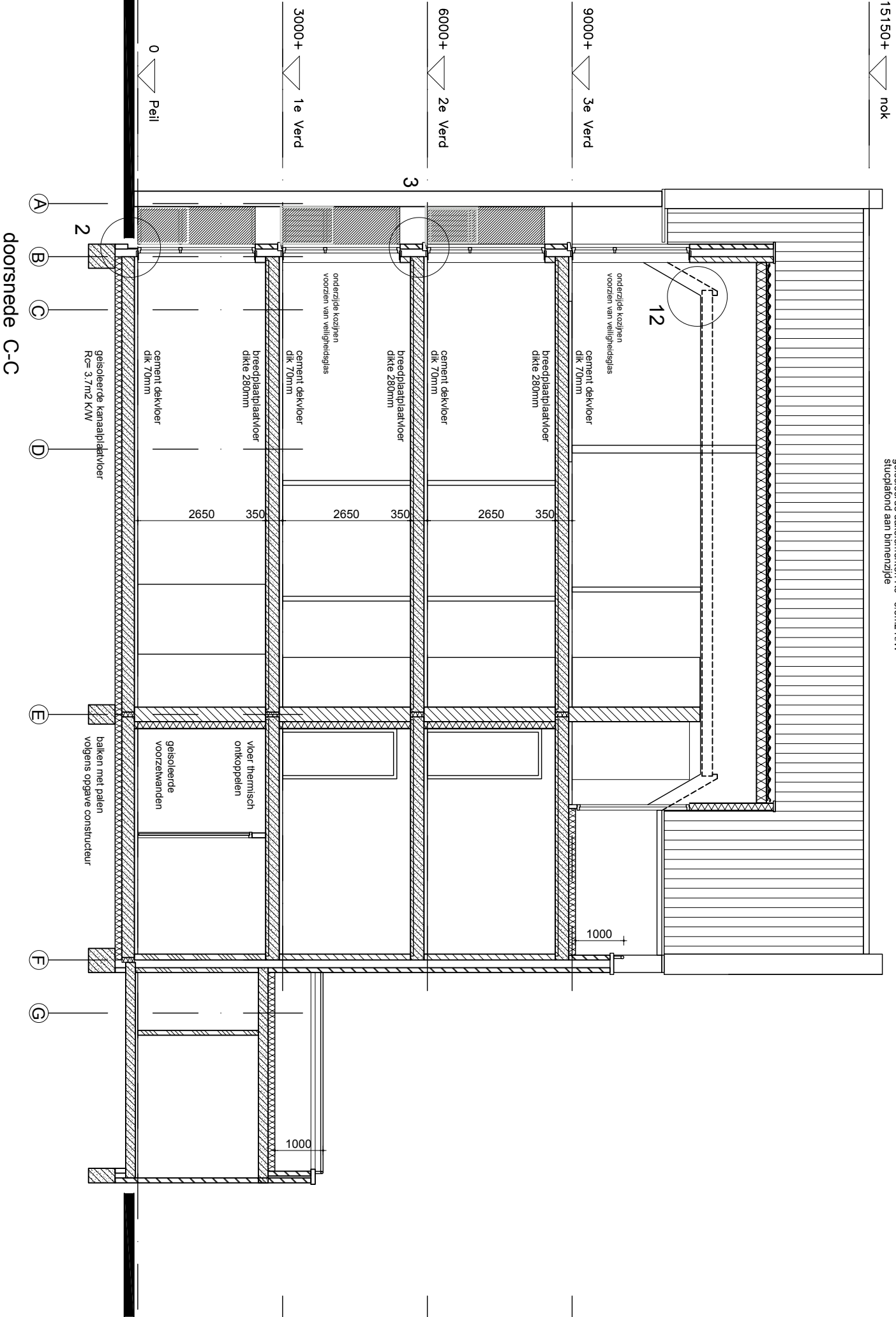


achtergevel aanzicht



linker zijgevel aanzicht





Blad: